



**SYSTÈME FABRICATION**

**[portillopiscines.com](http://portillopiscines.com)**



## Première étape:

Application de POLYCOR (GELCOAT NPG); COULEUR selon notre gamme.

---

## Deuxième étape:

Application de barrière anti-osmotique: BARRIERCOAT+ MAT POWDER M-123 300 gr / m<sup>2</sup> x 125 cm 667691 avec RESINE ISO DISTITRON

---

## Troisième étape:

Application de 2 couches de MAT EMULSION 450 x 125 cm L avec RESINE DISTITRON.

---

## Quatrième étape:

Application d'une couche de COMBIMAT WRM 600 / 300 x 125 W avec RESINE DISTITRON.

---

## Cinquième étape:

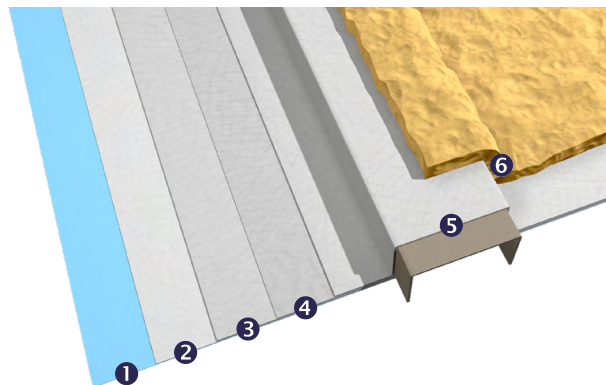
Mise en place des renforts carton et polyuréthane, 2 couches de MAT EMULSION 450 x 125 cm W pour recouvrir les renforts avec RESINE DISTITRON.

---

## Sixième phase:

Projection d'une couche de mousse polyuréthane d'environ 3 cm sur les côtés extérieurs, sauf le sol.

---



- Épaisseur de polyester sur les murs et le sol d'environ 1 cm.
- Épaisseur de polyuréthane d'environ 3 cm.
- Épaisseur totale de la piscine y compris le polyuréthane environ 4 cm.

## Propriétés mécaniques de résistance:

	VALEUR / UNITÉ
RÉSISTANCE À LA TRACTION	70 MPa
MODULE ÉLASTICITÉ	3,3 Gpa
ALLONGEMENT A RUPTURE	2,2 %
RÉSISTANCE À LA FLEXION	125 MPa
HDT	85 °C
RÉSISTANCE AUX CHOCS	18 KJ / M <sup>2</sup>